

Указатель для выбора инфракрасных термометров

FLUKE®

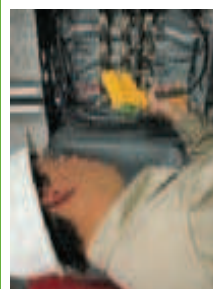


Указатель для выбора инфракрасных термометров	Серия Fluke 60			Серия Fluke 560			Серия Fluke 570			
	Fluke 61	Fluke 62	Fluke 63	Fluke 66	Fluke 68	Fluke 561	Fluke 566	Fluke 568	Fluke 572	Fluke 574
Диапазон температур	от -18 до 275 °С	от -30 до 500 °С	от -32 до 535 °С	от -32 до 600 °С	от -32 до 760 °С	от -40 до 550 °С	от -40 до 650 °С	от -40 до 800 °С	от -30 до 900 °С	от -30 до 900 °С
Погрешность	2%	1,50%	1%	1%	1%	1%	1%	1%	0,75%	0,75%
Время реакции	< 500 мс	10:1	< 500 мс	< 500 мс	< 500 мс	< 500 мс	< 500 мс	< 500 мс	< 250 мс	< 250 мс
Оптическое разрешение:	8:1	12:1	12:1	30:1	50:1	12:1	30:1	50:1	60:1 (50:1 при короткофокусных измерениях)	60:1 (50:1 при короткофокусных измерениях)
Имеется короткофокусная модель									•	•
Рекомендуемое расстояние до точки измерения	До 2 м	До 2 м	До 2,5 м	До 4,5 м	До 7,5 м	До 2,5 м	До 4,5 м	До 7,5 м	От 300 мм (короткофокусный) до 10,5 м	От 300 мм (короткофокусный) до 10,5 м
Лазерный указатель	Одноточечный	Одноточечный	Одноточечный	Одноточечный	Одноточечный	Одноточечный	Одноточечный	Одноточечный	Трехточечный	Трехточечный
Регулируемый коэффициент излучения:				•	•	•	•	•	•	•
Мин.макс. показания		-/•	-/•	•	•	•	•	•	•	•
Средние показания		•	•	•	•	•	•	•	•	•
Дифф. показания		•	•	•	•	•	•	•	•	•
Светодиод подсветки	•	•	•	•	•	•	•	•	•	•
Отображение гистограммы				•	•	•	•	•	•	•
Звук при сигнализации				•	•	•	•	•	•	•
Выход за верх. нижн. пределы				•	•	•	•	•	•	•
Визуальная индикация выхода за верх. нижн. пределы				•	•	•	•	•	•	•
В комплект входит контактный датчик для измерения температуры						•	•	•	•	•
Датчик температуры (типы)				RTD (терм. сопр.)	RTD (терм. сопр.)	Термопара типа К	Термопара типа К	Термопара типа К	Термопара типа К	Термопара типа К
Регистрация данных (количество измерений)				12 результатов измерений	12 результатов измерений	99 результатов измерений	20 результатов измерений	99 результатов измерений	100 результатов измерений	100 результатов измерений
Связь с ПК						USB		USB		RS232
Совместимость с программой FlukeView Folks						•		•		•
См. страницу каталога	52	52	52	52	52	54	53	53	51	51

Рекомендуемые области применения



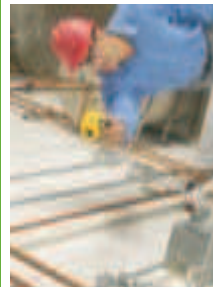
Контактные термометры
Полный модельный ряд контактных термометров см. на стр. 55.



Техническое обслуживание оборудования
Предупреждение/профилактическое обслуживание
Обслуживание
Программы технического обслуживания отдельных частей оборудования
Поиск неисправных электрических соединений и цепей
Нефтехимические и опасные производства
Двигатели, насосы, подшипники
Баланс температуры
Паросрабатывающие системы
Компрессорные линии
Промышленные процессы



Отопление/вентиляция/кондиционирование воздуха/котельные установки
Утечки в воздуховодах
Тарельчатые
Панельные системы
Компрессорные линии



Производственные процессы
Измерение температуры формирования Полиграфия, производство и обращение бумаги
Высокотемпературное формование пластмасс
Электроника
Печать
Полупроводниковые процессы
Химическое и фармацевтическое производство



Защита и безопасность
Локализация огня
Опасные материалы
Неисправные балластные сопротивления
Поиск и спящие пострадавших
Техническое обслуживание
Техобслуживание оборудования