

Принадлежности к осциллографам ScopeMeter®



VPS410-X



VPS420-R



VPS510-x



STL120-III



VPS40-III

Серия приборов	серия 190 II			серия 120		
ScopeMeter	VPS410-x	VPS420-R	VPS510-x	STL120-III	VPS40-III	DP120
Описание	Щуп для измерения напряжения	Щуп для измерения высокого рабочего напряжения*	Широкополосный щуп для измерения напряжения	Экранированные измерительные провода	Щуп для измерения напряжения	Дифференциальные щупы для измерения напряжения
Цвет	Зеленый, серый, голубой, зеленый	Двухцветный (красный и черный)	Зеленый, серый, голубой, зеленый	Красный + серый (1 набор)	Черный	Красный + серый (1 набор)
Затухание	10:1	100:1	10:1	1:1	10:1	200:1 / 20:1
Полоса пропускания	300 МГц	150 МГц	500 МГц	12,5 МГц	40 МГц	20 МГц
Длина	1,2 м	1,2 м	1,2 м	1,2 м	1,2 м	1,5 м (2x)
Степень защиты CAT II	-	-	-	1000 В	1000 В	1000 В
Степень защиты CAT III	1000 В	1000 В*	300 В	600 В	600 В	600 В
Степень защиты CAT IV	600 В	600 В*	-	-	-	-

* Щуп для измерения высокого рабочего напряжения предназначен для измерения рабочего напряжения (между кончиком щупа и проводом опорного потенциала) до 2000 В в среде категории CAT III или 1200 В в среде категории CAT IV. Напряжение провода опорного потенциала (между проводом опорного потенциала и потенциалом земли): 1000 В в среде CAT III, 600 В в среде CAT IV. Эти параметры применимы только при использовании измерительного прибора Fluke 190-серии II.



PM9091/9092



PM9081



PM9082



PM9093



DP120

	PM9091	PM9092	PM9081	PM9082	PM9093
Описание	набор кабелей 50 Ом коаксиальных 3 x (красный, серый, черный)		Двойной переходник "банан" "папа" - BNC "мама".	Двойной переходник "банан" "мама" - BNC "папа".	BNC "папа" - двойной BNC "мама"
Длина	1,5 м каждый	0,5 м каждый	-	-	-
Степень защиты CAT III	300 В	600 В	600 В	600 В	10:1



RS400



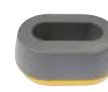
AS400



BP291



OC4USB



EBC290

RS400	Комплект сменных принадлежностей для щупов серии VPS200 и VPS400
AS400	Комплект принадлежностей для удлинения щупов серии VPS200 и VPS400
PM9080	RS232 интерфейсный кабель для серии 120
OC4USB	USB интерфейсный кабель для серии 120
BP120MH	Блок никель-металл-гидридных аккумуляторов для серий Fluke 120 и Fluke 43B
BP290	Комплект литий-ионных аккумуляторов стандартной емкости для 190 серии II
BP291	Комплект литий-ионных аккумуляторов двойной емкости для 190 серии II
EBC290	Внешнее зарядное устройство для BP290 и BP291
TRM50	50 Ом коаксиальная проходная кабельная муфта
RS500	Комплект сменных принадлежностей для щупов серии VPS510
C437-II	Прочный кейс для переноски с роликами для серии 190 II и 430 II
RF-AM90	Щуп для РЧ детекторов и демодуляторов