

Анализатор качества электроэнергии 43В для однофазной сети

FLUKE®

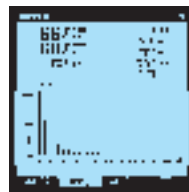


Fluke 43B

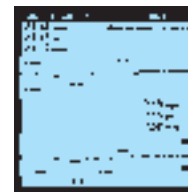
Идеальный прибор для поиска проблем в однофазной сети энергоснабжения.

Fluke 43B – это выбор инженера для диагностики качества и устранения неисправностей в сети энергоснабжения, а также сбоев общего характера в работе оборудования. Удобный в использовании благодаря меню выбора режимов определения качества электроэнергии, он сочетает в одном приборе возможности анализатора качества электроэнергии,

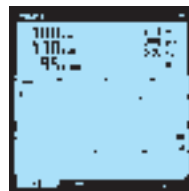
осциллографа с полосой пропускания 20 МГц, мультиметра и регистратора данных.



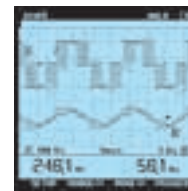
- Отображение гармоник напряжения, тока и мощности.
- до 51-й гармоники.
- Суммарный коэффициент гармонических искажений (THD).
- Сдвиг по фазе отдельных гармоник.



- измерение напряжения и силы тока в режиме регистратора на протяжении до 16 суток.
- Использование курсоров для более подробного анализа событий с сети.



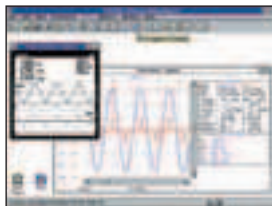
- Измерение мощности, коэффициента мощности, COS φ, VA и VAR.
- Отображение формы импульсов напряжения и тока.



- Функция автоматического запуска Snap-and-View™ для быстрого отображения форм сигналов.
- Одновременный просмотр каналов напряжения и тока



На всех входах



True RMS

Технические характеристики

(Подробные характеристики приведены на веб-сайте компании Fluke)

Позиция меню	Измерения	Диапазоны	Погрешность
V	V	5,000 В - 1250 В	± (1% + 10)
A	A	50,00А - 50,00 кА	± (1% + 10)
Hz	Частота электропитания Пик фактор	40,0 - 70,0 Гц 1,0 - 10,0	± (0,5% + 2) ± (5% + 1)
Мощность	Вт, VAR, VA PF, DPF, COS φ	250 Вт - 1,56 кВт 0,25-0,9 0,90-1,00	± (4% + 4) ± 0,04 ± 0,03
Гармоники	Напряжение Ток Мощность Коэффициент гармоник	от 1-й до 51-й гармоники от 1-й до 51-й от 1-й до 51-й 1,0 до 30,0	± (3% + 2) - ± (15% + 5) ± (3% + 8) - ± (15% + 5) ± (5% + 2) - ± (30% + 5) ± 10%
Провалы и выбросы	Напряжение и ток	от 4 минут до 16 дней	± (2% + 10)
Регистрация перех. процессов	ширина импульса 40 нс до 40 переход. процессов	Выберите 20/50/100/200% выше или ниже лин. напр.	± 5% полной шкалы
Пусковой ток	По выбору от 1 с до 5 мин	1 А до 1000 А	± 5% полной шкалы
Сопр./проводимость/ Емкость	Сопротивление Емкость	500,0 Ом - 30,00 МОм 50,00 нФ - 500,0 мкФ	± (0,6% + 5) ± (2% + 10)
Температура (с аксессуарами)	°C °F	-100,0 °C - 400,0 °C -200,0 °F - 800,0 °F	± (0,5% + 5)
Осциллографическое отображение	пост, пер, пост-пер. пик, пик-пик, Гц, коэф заполнения, фаза, ширина импульса, пик-фактор	Частота выборки: Диапазон частот Напряжение Ч/Б (Канал 1) Ток Ч/Б (Канал 2)	25 М выборок/с 20 МГц 15 кГц
Сохр. показ. на экр.	Все функции	20 экранов	
Регистрация событий	V/A/Гц, Мощность, гармоники, сопр/емкость, темпер. формы сигналов	от 4 минут до 16 дней	Выберите любые парам. в каждом режиме экрана

Принадлежности, входящие в комплект поставки

Комплект измерительных проводов TL224, набор зажимов типа "крокодил" AC220, комплект измерительных проводов TP4, блок аккумуляторов BP120MH, экранированный BNC-разъем BB120, сетевой адаптер/зарядное устройство PM8907, токовые клещи для переменного тока i400s, набор зажимов типа "крокодил" AB200, набор измерительных щупов TP1, футляр для переноски C120, интерфейсный кабель OC4USB, программное обеспечение SW43W FlukeView, датчик напряжения VPS 40, ИК термометр Fluke 61, руководство пользователя и руководство по эксплуатации.

Информация для заказа

Fluke 43B Fluke 43B Анализатор качества электроэнергии однофазный

Срок службы батарей: никель-кадмиевый аккумулятор (зарядное устройство в комплекте), обычно до 6 часов непрерывной работы.

Удары и вибрация: военный стандарт США 28800E, Type 3, Class III, Style B.

Рабочая температура: от 0 °C до 50 °C;

Корпус: IP51 (защита от пыли, капель, воды).

Гарантия - 3 года.

Рекомендуемые принадлежности



i2000flex
See page 114



i1000s
See page 114



80TK
See page 116



PAC91
See page 76